

## Musée du verre François Décorchement

Le V@l - 25 rue Paul Guilbaud - 27190 Conches  
Tél. : 02 32 30 90 41 - [musees@conchesenouche.com](mailto:musees@conchesenouche.com)  
[www.museedul verre.fr](http://www.museedul verre.fr)

Ouvert de juin à novembre, du mercredi au dimanche,  
de 14h à 18h. Fermeture les jours fériés Sauf 14 juillet  
Gratuité pour les individuels.

Retrouvez nos actualités sur  
Facebook, Instagram et twitter



### ACCÈS

#### EN VOITURE

De Paris (115 km) : A13, puis N13 en  
dir. d'Evreux, puis D830 en dir. de  
Conches

De Rouen (50 km) : A13, puis N154  
en dir. d'Evreux, puis D830 en dir. de  
Conches

De Chartres (80 km) : N154 en dir. de  
Dreux, puis D828 en dir. de Nonan-  
court, puis D50 en dir. de Damville,  
puis D140 en dir. de Conches

#### EN TRAIN

Ligne Paris Saint-Lazare - Caen

### INFORMATIONS / RÉSERVATIONS

#### SERVICE DES PUBLICS

Tel : 02 32 30 90 41  
[publics-musees@conchesenouche.com](mailto:publics-musees@conchesenouche.com)

# Musée du verre

FRANÇOIS  
DÉCORCHEMENT

[museedul verre.fr](http://museedul verre.fr)



musée de France



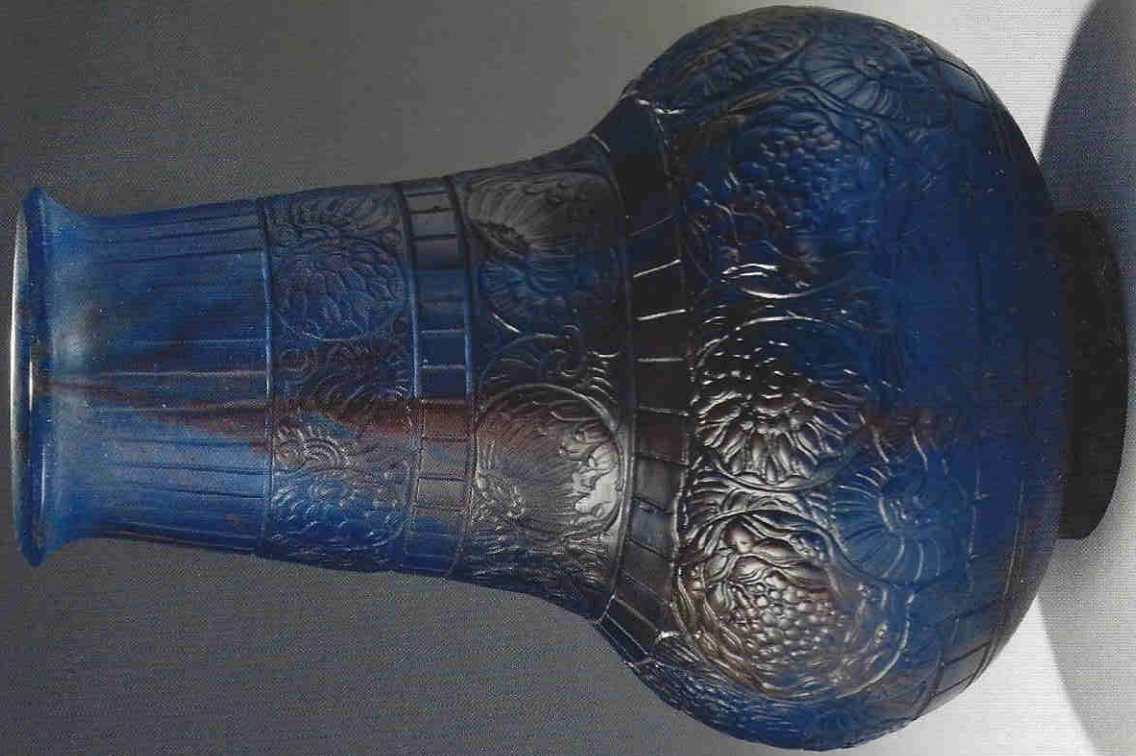
NORMANDIE



Activités  
culturelles  
2022

Expositions, conférences  
Visites commentées  
Démonstrations  
Ateliers jeunes publics





## Edito | SAISON 2022

Créé par la Ville de Conches en 1996 pour conserver les rares vitraux en pâte de verre de François Décorchement (1880-1971), dont la prestigieuse carrière a marqué l'histoire de l'art du verre et celle de la commune, le musée du verre s'est développé au fil des ans dans les différents domaines des arts verriers de la fin du XIX<sup>e</sup> au début du XXI<sup>e</sup> siècle.

Mais le musée était devenu trop étroit ! Soutenue par l'État et la Région Normandie, la Ville de Conches s'était alors engagée, en 2017, dans un projet de transfert du musée sur le site de l'ancienne abbaye, afin de renforcer le développement économique et touristique du territoire, d'apporter une offre culturelle, patrimoniale et sociale à ses habitants et de permettre au musée de se développer en déployant au mieux ses collections.

Ainsi, en 2022, après plusieurs années de travaux consacrées à la rénovation architecturale et muséographique de l'ancien hospice de la ville - qui avait été installé sur le site de l'abbaye au XIX<sup>e</sup> siècle - le nouveau musée ouvre enfin ses portes et vous propose de découvrir dans ce nouvel écrin plus de trois cents œuvres en verre, à la croisée des arts décoratifs, du vitrail et de la sculpture.

Pour accompagner cet événement, des expositions temporaires et de nombreuses activités culturelles et pédagogiques destinées à tous les publics vous sont également proposées.

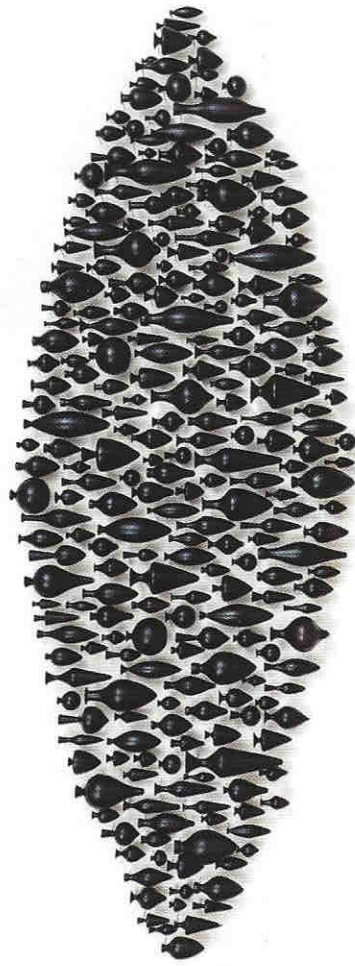
Alors, venez à Conches et profitez du tout nouveau musée du verre François Décorchement !

Jérôme PASCO  
Maire de Conches

Christian GOBERT  
Maire-adjoint  
chargé des Affaires  
Culturelles

Eric LOUJET  
Directeur du Musée

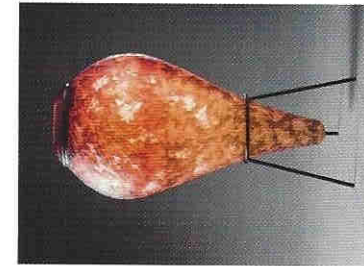




## Amphore Métaphore

Philip Baldwin et Monica Guggisberg

DU 25 JUIN AU 27 NOVEMBRE 2022



Invités à exposer au nouveau musée du verre de Conches au moment de sa réouverture au public, Philip Baldwin et Monica Guggisberg ont répondu favorablement à la carte blanche qui leur a été proposée, en explorant le thème ancestral de l'amphore. Fascinés par la parfaite alliance de sa fonction et de sa forme, les artistes ont créé pour l'occasion neuf installations inédites visant à réinterpréter cet objet millénaire, dont la mise en scène nous pousse à considérer pourquoi ce simple vase et sa forme pointue informent à la fois notre histoire et, plus subtilement, notre présent.

Exposition présentée dans la salle d'exposition temporaire.

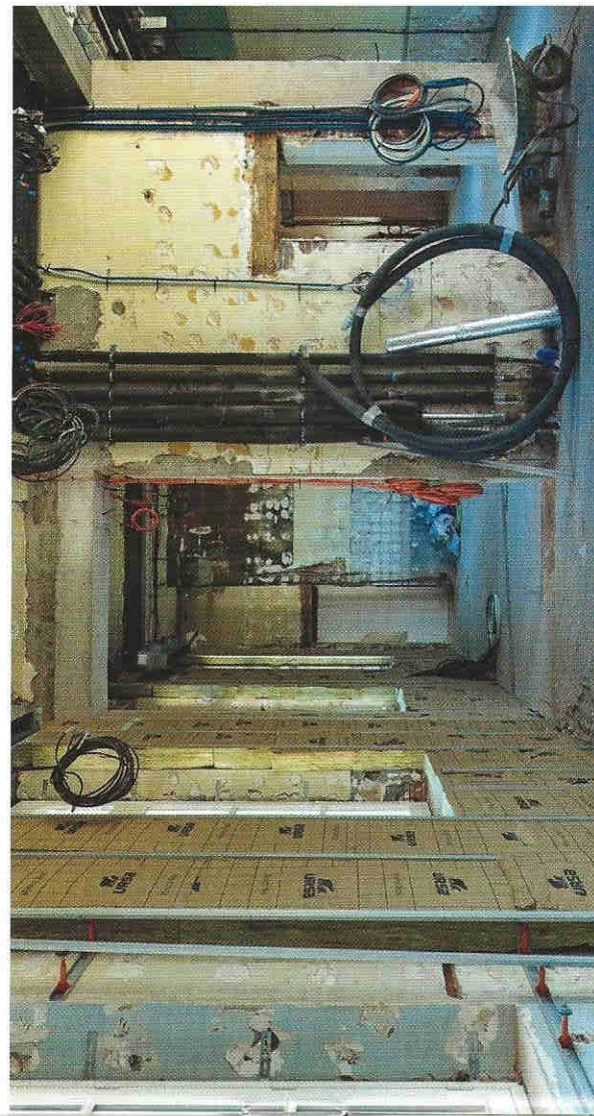
VILLE DE  
**CONCHES**  
EN OUCHE



MINISTÈRE  
DE LA CULTURE

L'ÉLITE  
du verre

GLASS  
2022  
à la Verrerie - France



## Le chantier du musée

Christian Siloé

DU 25 JUIN AU 18 SEPTEMBRE 2022

Depuis 2020, le photographe Christian Siloé a réalisé des images de toutes les étapes du chantier du musée du verre : démolition et reconstruction des murs, installation des réseaux électriques et de ventilation, mise en peinture, aménagements muséographiques. Le reportage photographique présente également des portraits d'hommes et de femmes qui ont construit ce musée, rappelant ainsi que le chantier est aussi le fruit d'une aventure humaine et collective.



Exposition présentée au cabinet d'art graphique

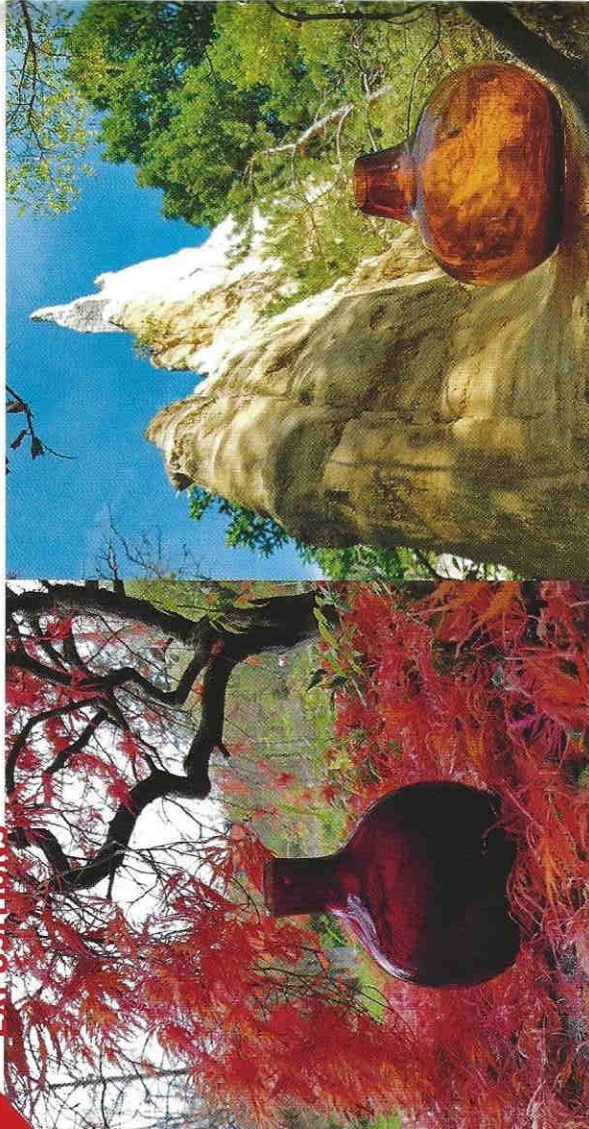
VILLE DE  
**CONCHES**  
EN OUCHE



musée de France

GLASS  
2022  
à la Verrerie - France





## Merveilles en verre

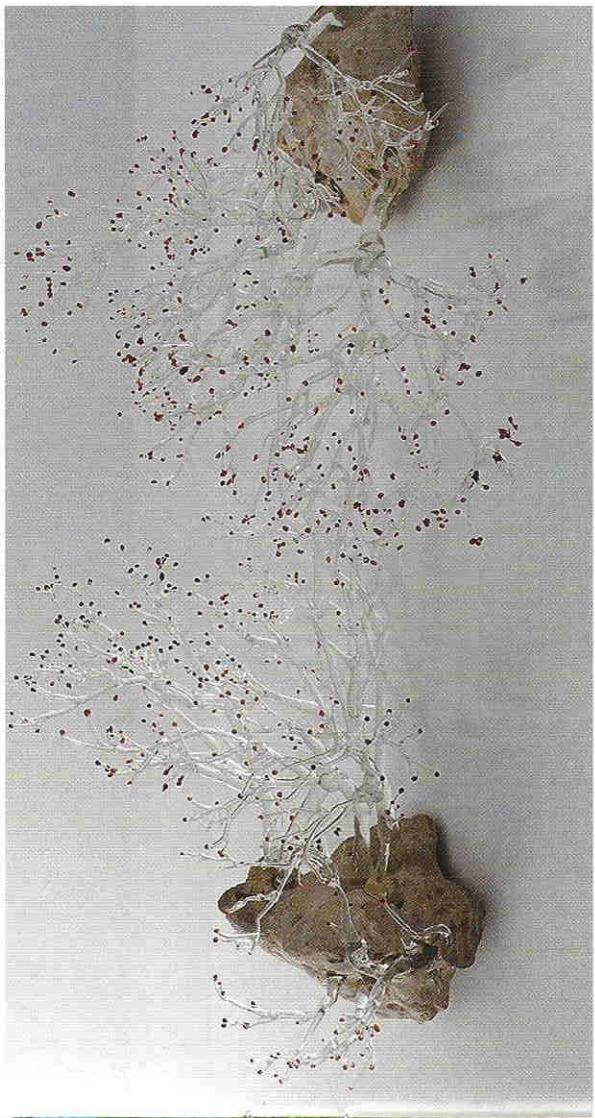
### Alain Bardin

**DU 1<sup>er</sup> OCTOBRE AU 27 NOVEMBRE 2022**



Né du désir de réaliser un alphabet des intentions créatrices de Claude et Florence Morin, verriers à Dieulefit, Alain Bardin a photographié en 2020 les objets en verre réalisés par le couple dans les années 1970. En photographiant ces objets dans la nature, en recherchant une alliance avec les décors extérieurs et en les faisant jouer avec la lumière du jour, sans craindre les reflets et les effets du hasard, Alain Bardin a particulièrement bien su mettre en lumière les formes et les couleurs du verre.

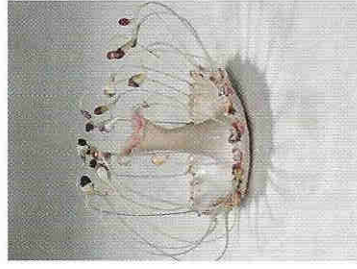
Exposition présentée  
au cabinet d'art graphique



## Julie Legrand

**DU 15 OCTOBRE AU 27 NOVEMBRE 2022**

Titulaire d'une maîtrise de Lettres modernes et diplômée de l'École nationale supérieure d'art de Cergy, Julie Legrand articule ses recherches sur les matériaux en transformation. Depuis 1996, elle réalise des installations qui se distinguent par une grande sensibilité aux espaces, un goût de l'expérimentation sculpturale et un univers mental singulier. À Conches, ses œuvres seront présentées dans la chapelle du musée.



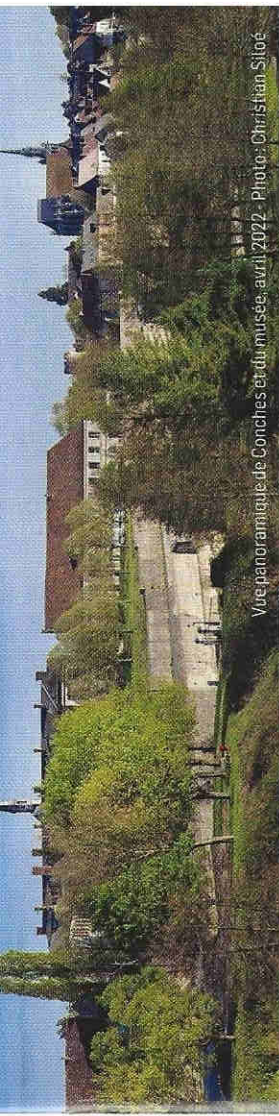
Exposition présentée  
dans la chapelle



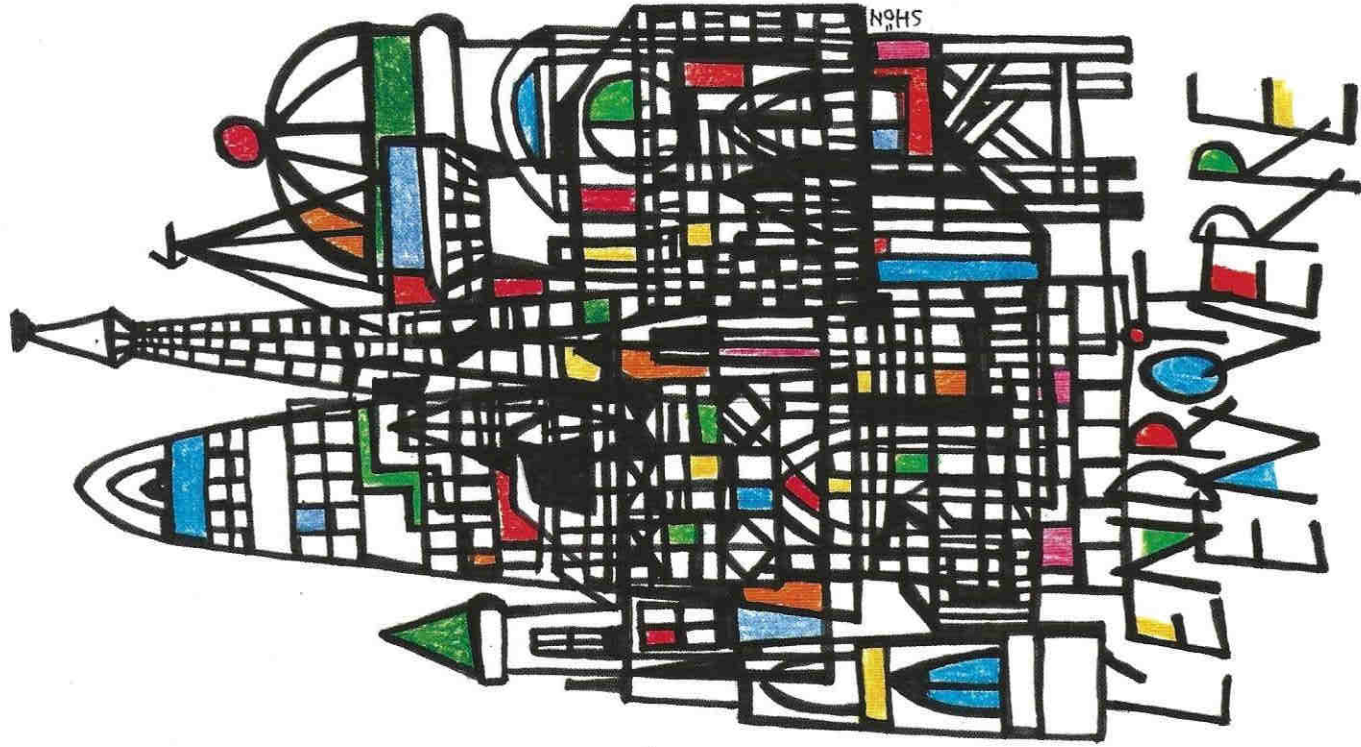
musée de France







Vue panoramique de Conches et du musée, avril 2022 - Photo: Christian Slioc



**SAMEDI 25 JUIN**

**Inauguration du Musée du Verre**

À 11h

**SAMEDI 2 JUILLET**

**Saint Julien l'hospitalier**  
spectacle

À l'occasion du bicentenaire de la naissance de Gustave Flaubert, la compagnie Divine comédie adapte un conte de l'auteur pour un acteur et une musicienne.

À 15h. Sur réservation. Gratuit

**MERCREDI 6 JUILLET**

**Atelier jeunes publics**  
Initiation aux techniques du vitrail

De 10h30 à 12h. Pour les 8-12 ans. Sur réservation, places limitées. Gratuit.

**JEUDI 14, VENDREDI 15, SAMEDI 16 ET DIMANCHE 17 JUILLET**

**Visite décalée**  
**L'Endroit en verre**

Un guide de la prestigieuse Fondation Volter Notzing, secondé par une chercheuse musicologue et remarquable violoncelliste de l'Institut International de la Musique des Sphères, va révéler aux visiteurs les résultats d'une surprenante enquête qu'ils ont menée sur les origines de certaines pièces exposées et leurs étranges propriétés. À 14h30 puis 16h. Tous publics. Sur réservation. Gratuit.

**MERCREDI 20 JUILLET**

**Atelier jeunes publics**  
autour de l'exposition temporaire **Amphore Métaphore**

De 10h30 à 12h. Sur réservation, places limitées. Gratuit.

**SAMEDI 23 JUILLET**

**Démonstration**

Démonstration sur la création et les techniques du vitrail par l'atelier Gouty. De 14h à 18h. Tous publics



**SAMEDI 23 JUILLET**

**Visite commentée des collections permanentes**

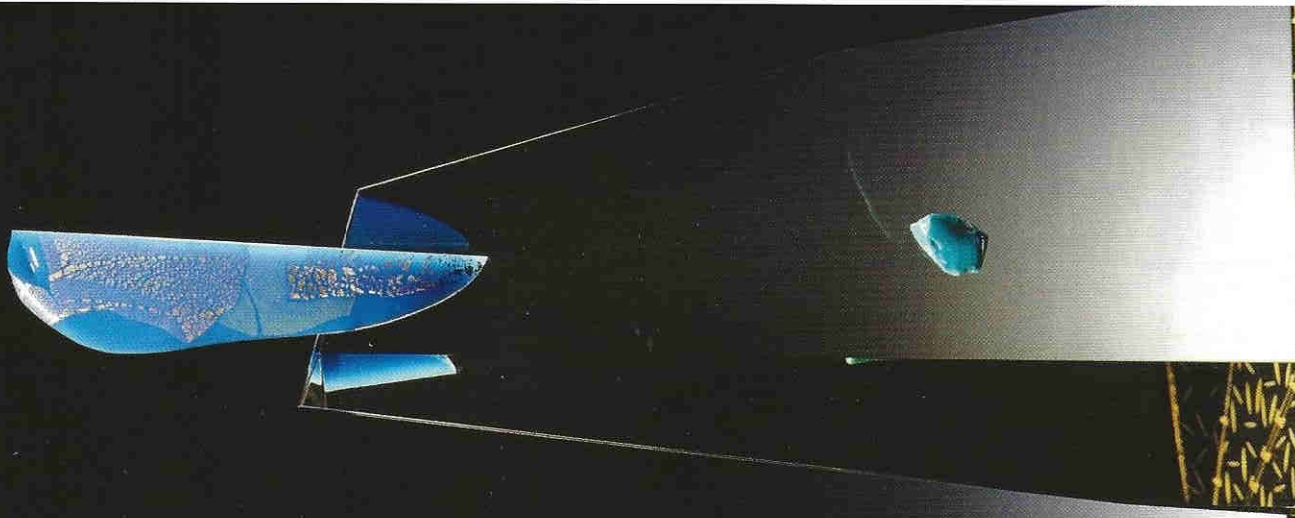
À 14h30

**MERCREDI 27 JUILLET**

**Visite commentée jeunes publics**

Pour les 8-12 ans. De 10h30 à 11h30. Sur réservation, places limitées. Gratuit.





Fleur céleste, 1992  
Collection Musée du verre, Conches

**SAMEDI 6 AOÛT**

**Visite commentée** des collections permanentes  
À 15h

**MERCREDI 10 AOÛT**

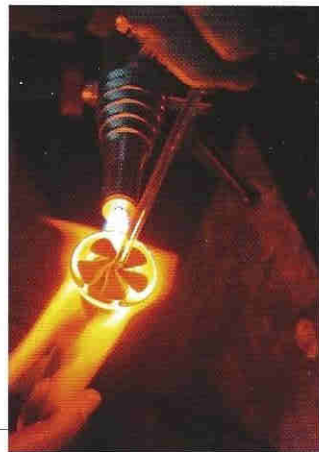
**Visite commentée jeunes publics**  
Pour les 8-12 ans. Sur réservation, places limitées. De 10h30 à 11h30. Gratuit.

**VENDREDI 19 AOÛT**

**Visite commentée** des collections permanentes  
À 15h

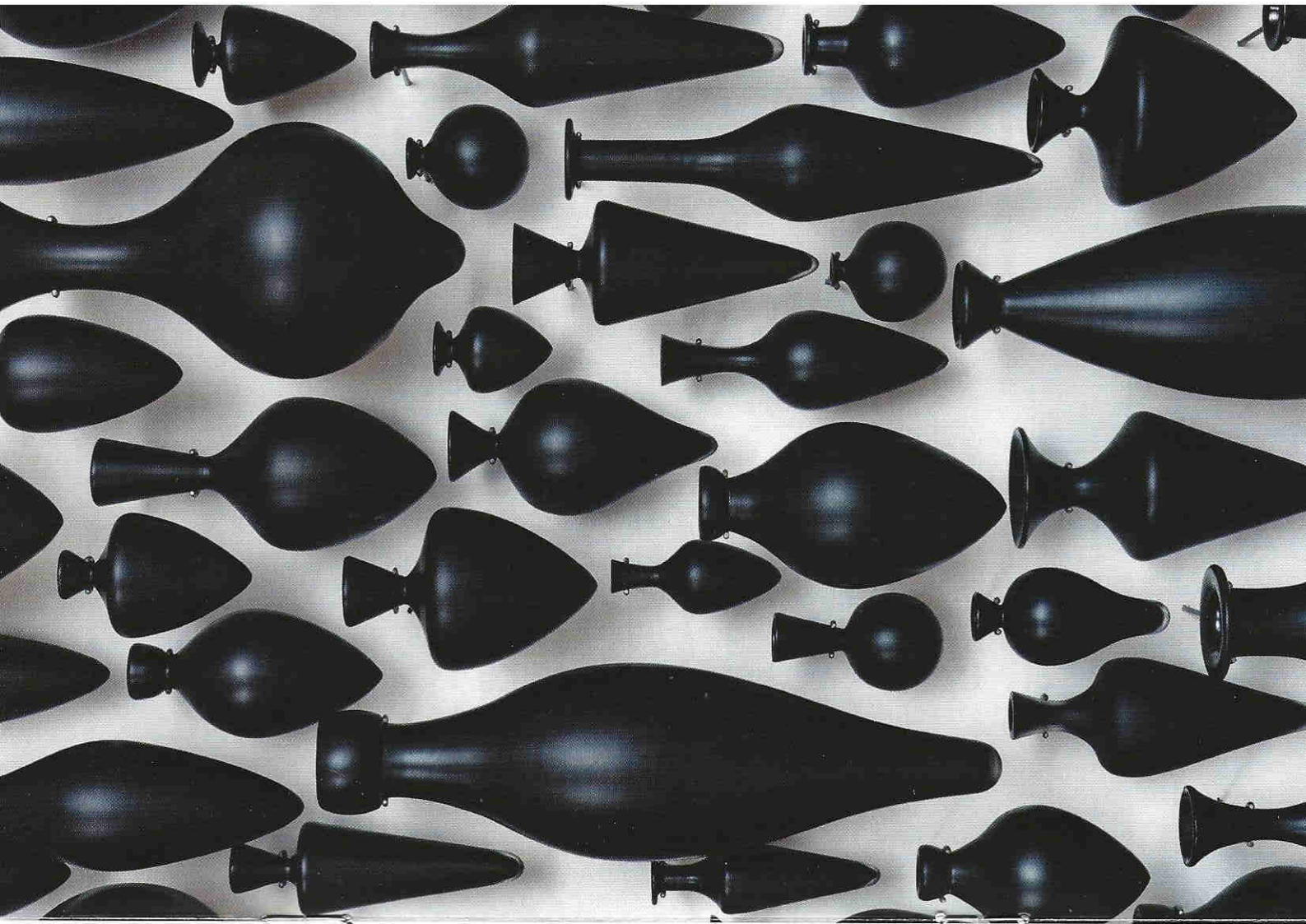
**SAMEDI 20 AOÛT**

**Démonstration**  
Coline Cotteceau, de l'atelier Coverreline, présente une démonstration de verre à la flamme.  
Tous publics. De 14h à 18h



**MERCREDI 24 AOÛT**

**Visite commentée** de l'exposition temporaire **Amphore Métaphore**  
À 15h. Gratuit.



Fleur céleste, 1992  
Collection Musée du verre, Conches



## AGENDA

**VENDREDI 9 SEPTEMBRE**

**Visite commentée des collections permanentes**

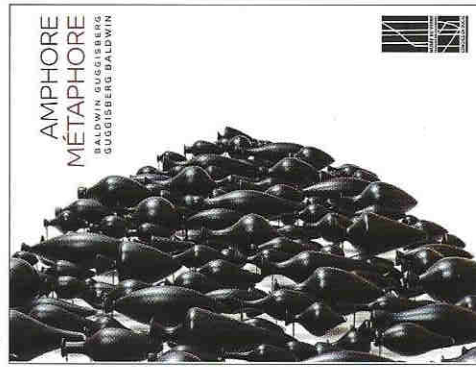
À 14h30

**SAMEDI 10 SEPTEMBRE**

**Catalogue d'exposition Amphore Métaphore**

Présentation et signature du catalogue par Philip Baldwin et Monica Guggisberg

À 11h

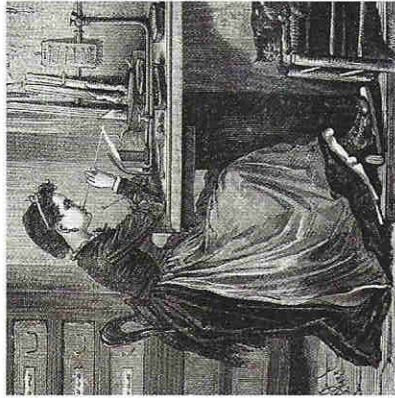


**SAMEDI 10 ET DIMANCHE 11 SEPTEMBRE**

**Visite décalée L'Endroit en verre**

Un guide de la prestigieuse Fondation Volter Notzing, secondé par une chercheuse musicologue et remarquable violoncelliste de l'Institut International de la Musique des Sphères, va révéler aux visiteurs les résultats d'une surprenante enquête qu'ils ont menée sur les origines de certaines pièces exposées et leurs étranges propriétés.

À 14h30 puis 16h. Tous publics. Sur réservation. Gratuit.



Ouvrière parisienne soufflant une fausse perle

**VENDREDI 16 SEPTEMBRE**

**Journées du matrimoine**  
Conférence

À l'occasion des Journées du matrimoine, conférence par Stéphane Palaude, spécialiste de l'histoire de la verrerie : « La femme dans le verre, un plafond social tout en subtiles nuances (XVIII<sup>e</sup>-XX<sup>e</sup>) ».

À 18h. Sur réservation. Gratuit.

**DU VENDREDI 16 SEPTEMBRE**

**AU DIMANCHE 25 SEPTEMBRE**

**Femmes de verre**  
**Femmes de verreries**  
Exposition dossier

Dans le cadre des journées du matrimoine, présentation de l'exposition dossier organisée par le musée du verre de Charleroi à l'occasion du colloque éponyme. Tous publics.

**SAMEDI 17 SEPTEMBRE**

**Journées du matrimoine**  
Démonstration

de gravure sur verre par Julia Robert

De 14h à 18h. Tous publics

Julia Robert



**DIMANCHE 18 SEPTEMBRE**

**Journées du matrimoine**  
Visite commentée

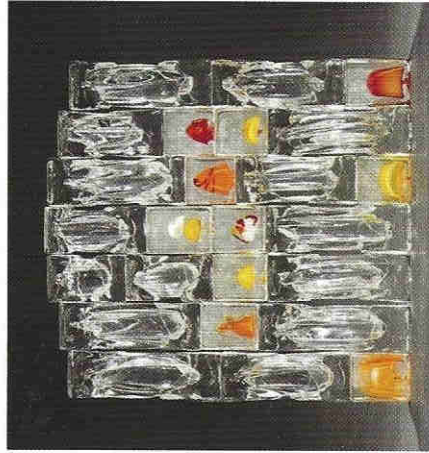
Les femmes artistes dans les collections du musée

À 15h

**JEUDI 22 SEPTEMBRE**

**Visite commentée** Les femmes artistes dans les collections du musée

À 16h30



Isabelle Monod, Mur de Conches, 2011  
©Musée du verre de Conches / photo Paul Louis

**SAMEDI 24 ET DIMANCHE 25 SEPTEMBRE**

**Visite décalée L'Endroit en verre**

Un guide de la prestigieuse Fondation Volter Notzing, secondé par une chercheuse musicologue et remarquable violoncelliste de l'Institut International de la Musique des Sphères, va révéler aux visiteurs les résultats d'une surprenante enquête qu'ils ont menée sur les origines de certaines pièces exposées et leurs étranges propriétés.

À 14h30 puis 16h. Tous publics. Sur réservation. Gratuit.

**MERCREDI 28 SEPTEMBRE**

**Visite commentée des collections permanentes**

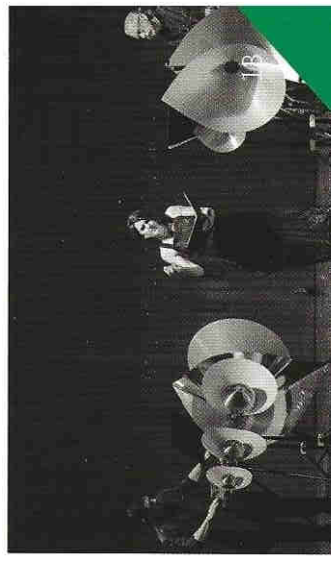
À 14h30

**MERCREDI 28 SEPTEMBRE**

**Concert Ensemble Hope**

Autour d'un répertoire classique et contemporain, la musique de ce groupe français repose principalement sur les instruments des frères Baschet : ces structures sonores fondées sur le cristal produisent un son pur, témoin d'un parc instrumental atypique et méconnu. À 18h. Sur réservation. Gratuit.

Ensemble Hope





## AGENDA

**SAMEDI 1<sup>ER</sup> OCTOBRE**

### **Ouverture de la Biennale photo de Conches et de l'exposition Alain Bardin, merveilles de verre**

À 14h

**SAMEDI 15 OCTOBRE**

### **Démonstration**

À l'occasion de la Fête de la science, démonstration sur les techniques du vitrail Tiffany par l'atelier Bogusia.

De 14h à 18h. Tous publics

**MERCREDI 5 OCTOBRE**

### **Visite commentée des collections permanentes**

À 14h30

**SAMEDI 8 OCTOBRE**

### **Muséoprint**

Un événement organisé avec Muséomix Normandie. L'enjeu : inviter le public à mettre en place, en groupe, des outils à destination des publics et favoriser l'interaction entre les œuvres et les visiteurs.

De 9h à 17h : venez visiter le musée, observer les équipes en pleine ébullition et apporter vos idées. Entrée libre et gratuite.

17h : assistez aux présentations des prototypes créés pendant la journée. Inscription pour participer aux groupes de « muséoprinteurs ».

**VENDREDI 14 OCTOBRE**

### **Fête de la science**

Conférence

Conférence « Géoverrière : dialogue art-science » par Lucile Viaud : cette designer étudie l'influence de la provenance des matières premières qu'elle recense sur les verres obtenus, et s'attelle ainsi à la transformation de coproduits locaux en verres naturels. À 18h. Sur réservation. Gratuit.



**SAMEDI 15 OCTOBRE**

### **Visite commentée des collections permanentes**

À 14h30

**SAMEDI 29 OCTOBRE**

### **Visite commentée de l'exposition temporaire Amphore, Métaphore**

À 15h

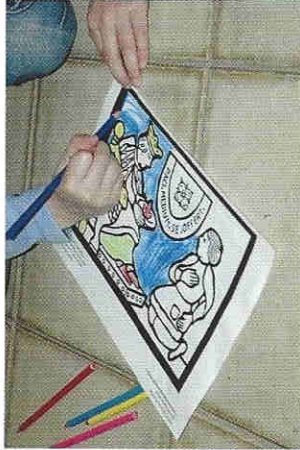


## AGENDA

MERCREDI 2 NOVEMBRE

### Atelier jeunes publics Initiation aux techniques du vitrail

De 10h30 à 12h. Pour les 8-12 ans.  
Sur réservation.



Les Docs du Nord présente

# MATISSE

## le tailleur de lumière

SAMEDI 19 NOVEMBRE

### Démonstration tous publics

Démonstration de verre au chalumeau  
par Francis Lefèvre.  
De 14h à 18h. Tous publics

SAMEDI 19 NOVEMBRE

### Visite commentée des collections permanentes

À 14h30

JEUDI 24 NOVEMBRE

### Visite commentée des collections permanentes

À 16h

SAMEDI 5 NOVEMBRE,

### Projection de film

Lieu à déterminer  
A l'occasion du Mois du film  
documentaire, projection du film  
d'Isabelle Bony : Matisse, le tailleur de  
lumière, suivie d'un échange avec la  
réalisatrice.  
À 15h. Sur réservation. Gratuit.

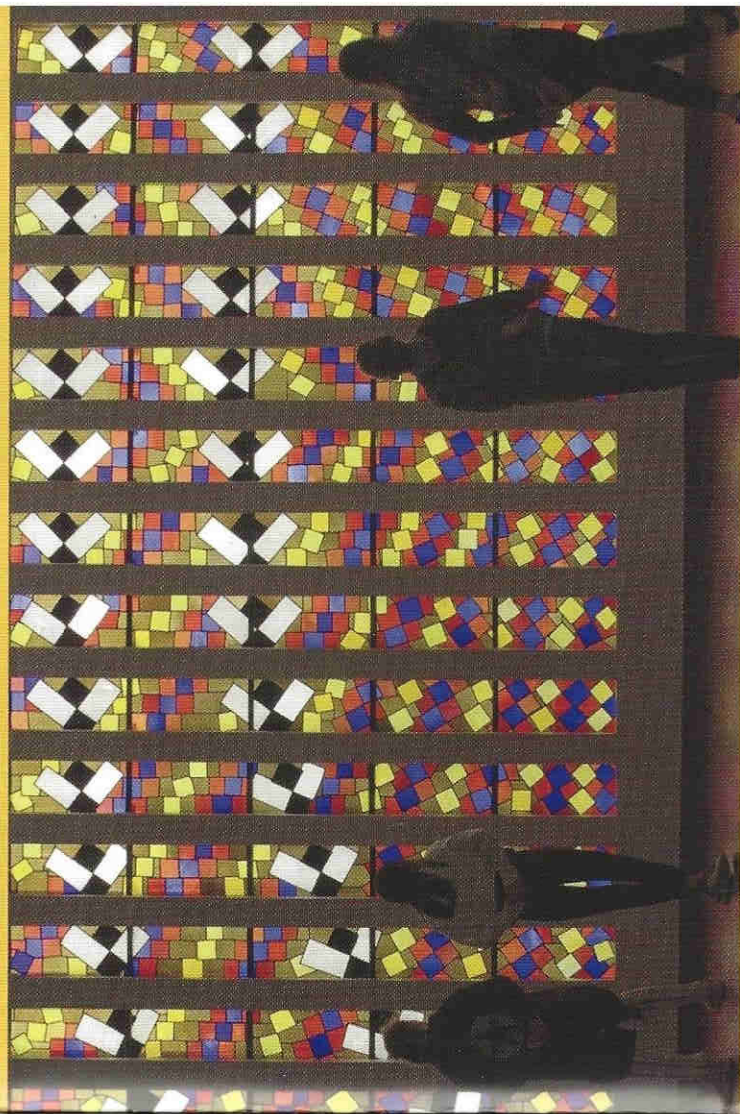
MERCREDI 9 NOVEMBRE,

### Visite commentée des collections permanentes

À 15h



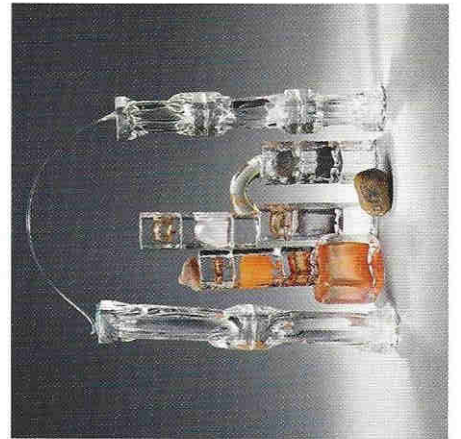
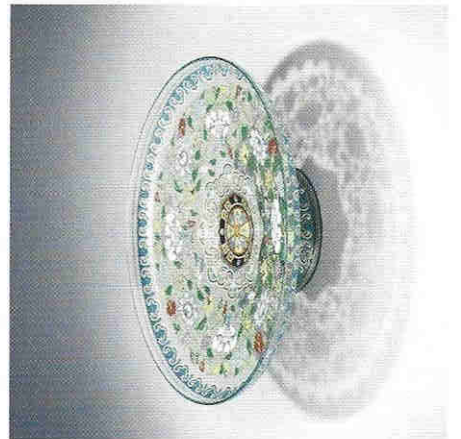
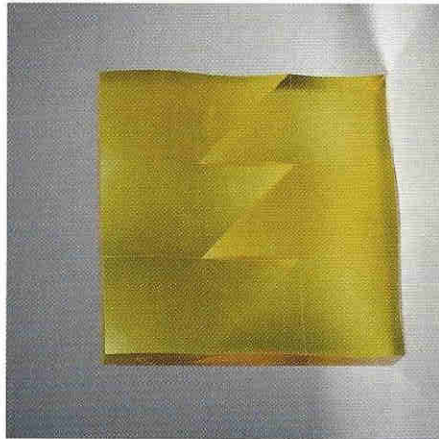
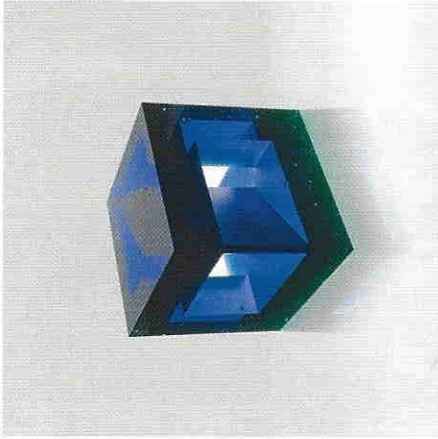
Georges Dumoutin,  
vase et flacon, vers 1930  
photo Paul Louis



Un film écrit et réalisé par  
Isabelle Bony



**ACQUISITIONS RÉCENTES**



Page de gauche, de haut en bas et de gauche à droite :

- A.D. Coppier, coupe, vers 1930.
- Don Laurence et Jean-Pierre Serre, inv. MV. 2021.71
- Andrej Jancovic, Boussole cubique, 2015.
- Don de l'AMCO, inv. MV. 2021.2.1
- Stepan Pala, Ondulation jaune, 2007.
- Achat à l'artiste avec l'aide du FRAM Normandie, inv. MV.2020.72
- Barbara Couffini, Légère, 1999.
- Don Bénédicte Bonnard-Couffini, inv. MV. 2021.8.2
- Philippe-Joseph Brocard (1831-1896), coupe sur pied, 1889.
- Achat Galerie Zehil, Monaco, avec l'aide du FRAM Normandie, inv. MV.2020.9.1
- Isabelle Monod, Petit temple rouge, 1994.
- Don Lucien Thérain, MV.2020.6.1



Manufacture  
Schneider,  
Vase Garance,  
1924-1927.  
Don Pierre Dasque,  
inv. MV.2020.5.1

Zora Palova,  
Feuille d'automne,  
2004,  
Don de l'artiste,  
inv. MV.2021.1.1

